

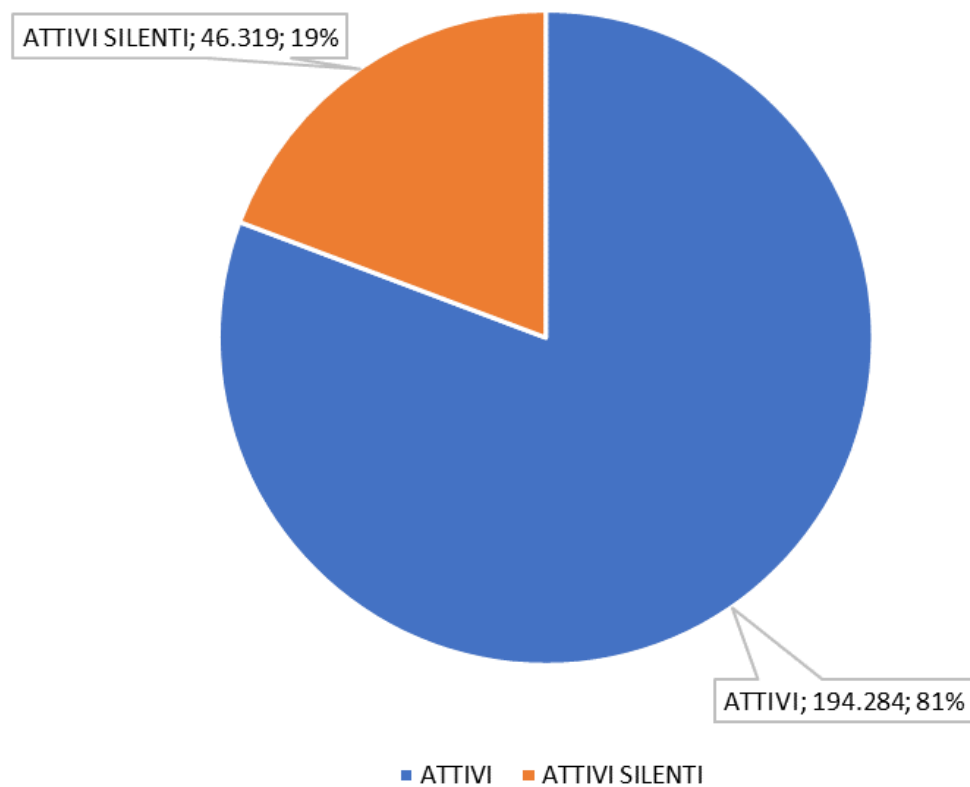


FON.TE. IN CIFRE

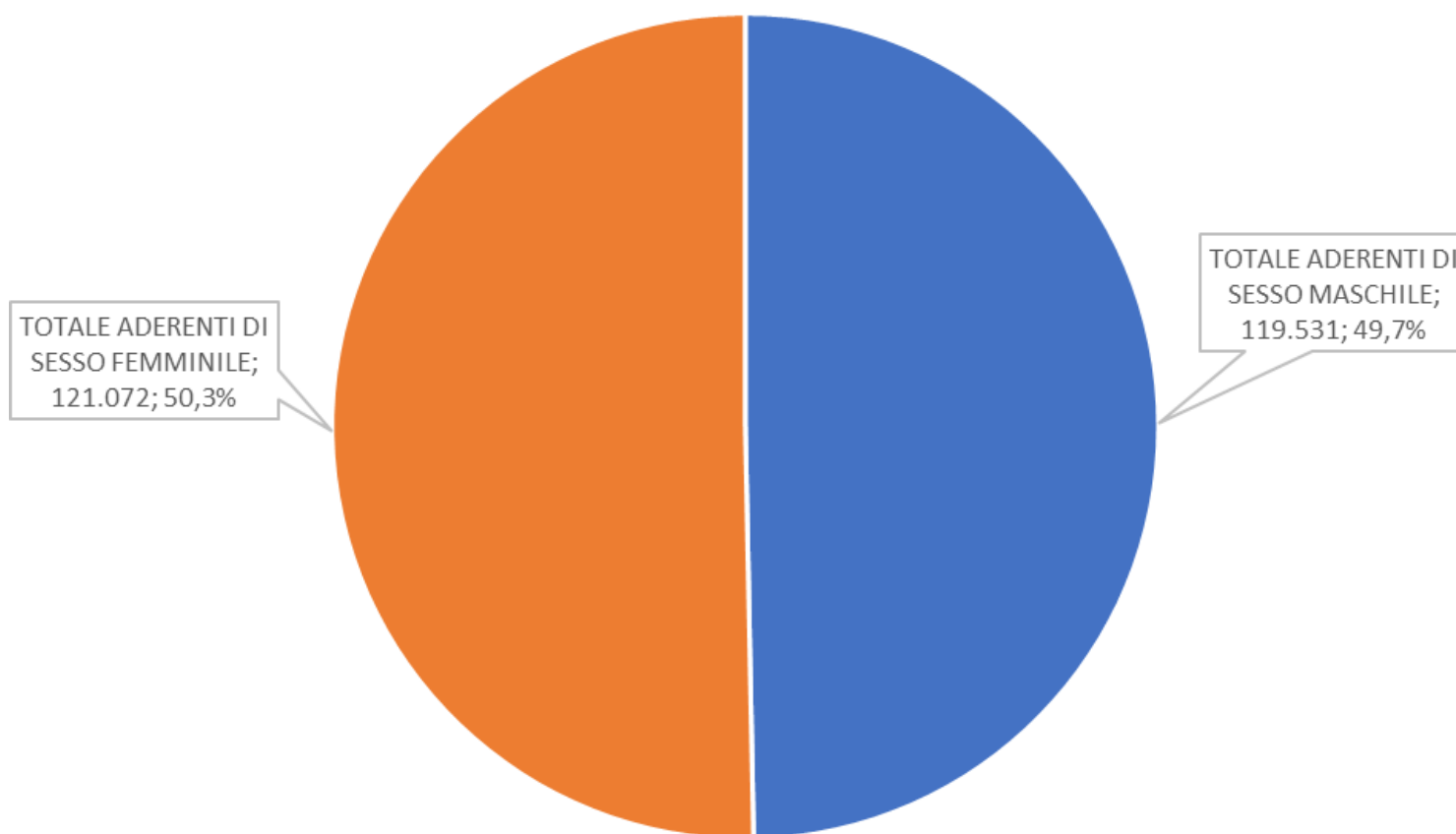
Dati al 30 Giugno 2021

NUMERO E PERCENTUALE ADERENTI PER TIPO DI ADESIONE

TOTALE ADERENTI: 240.603



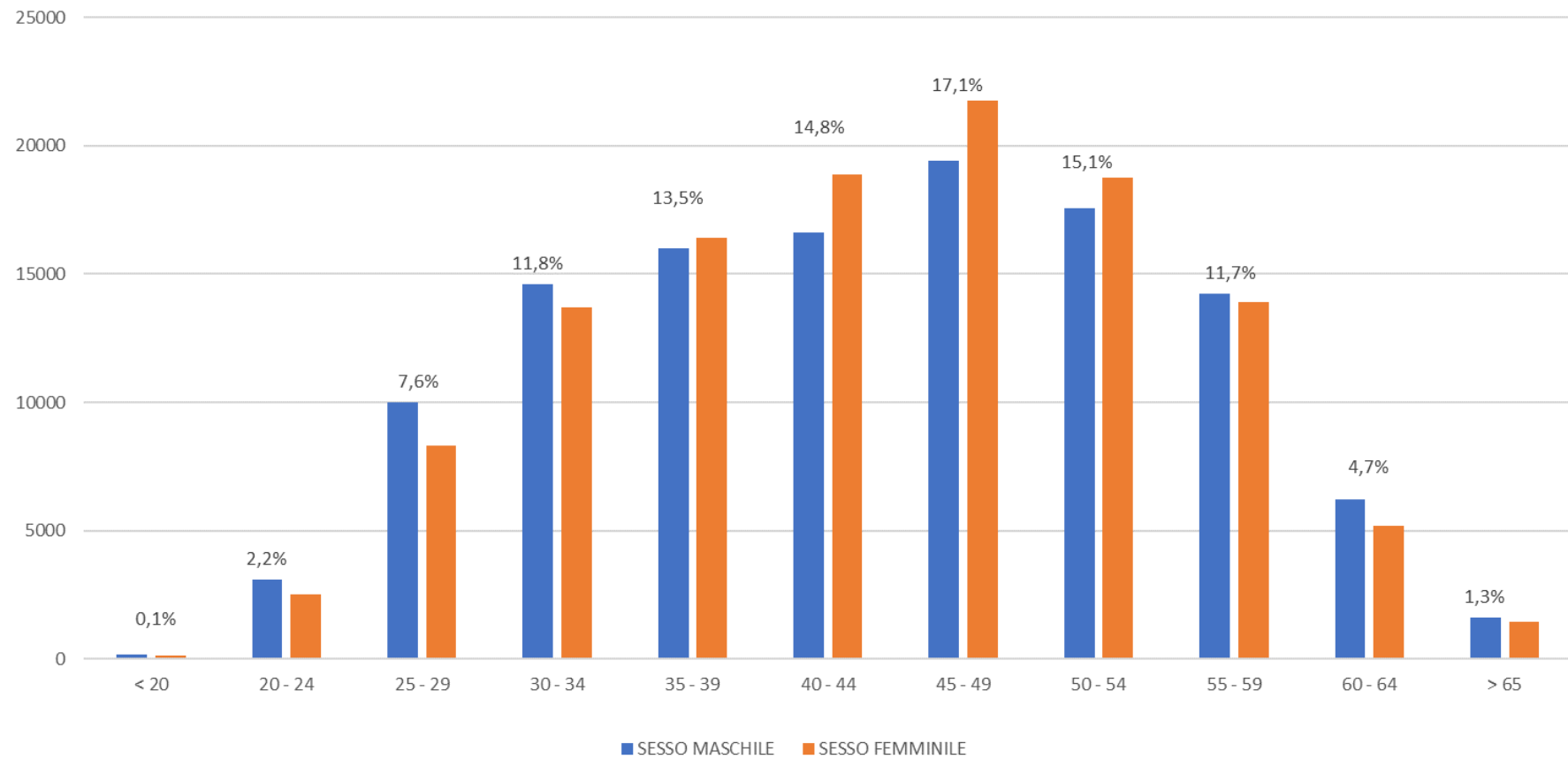
NUMERO E PERCENTUALE ADERENTI PER SESSO



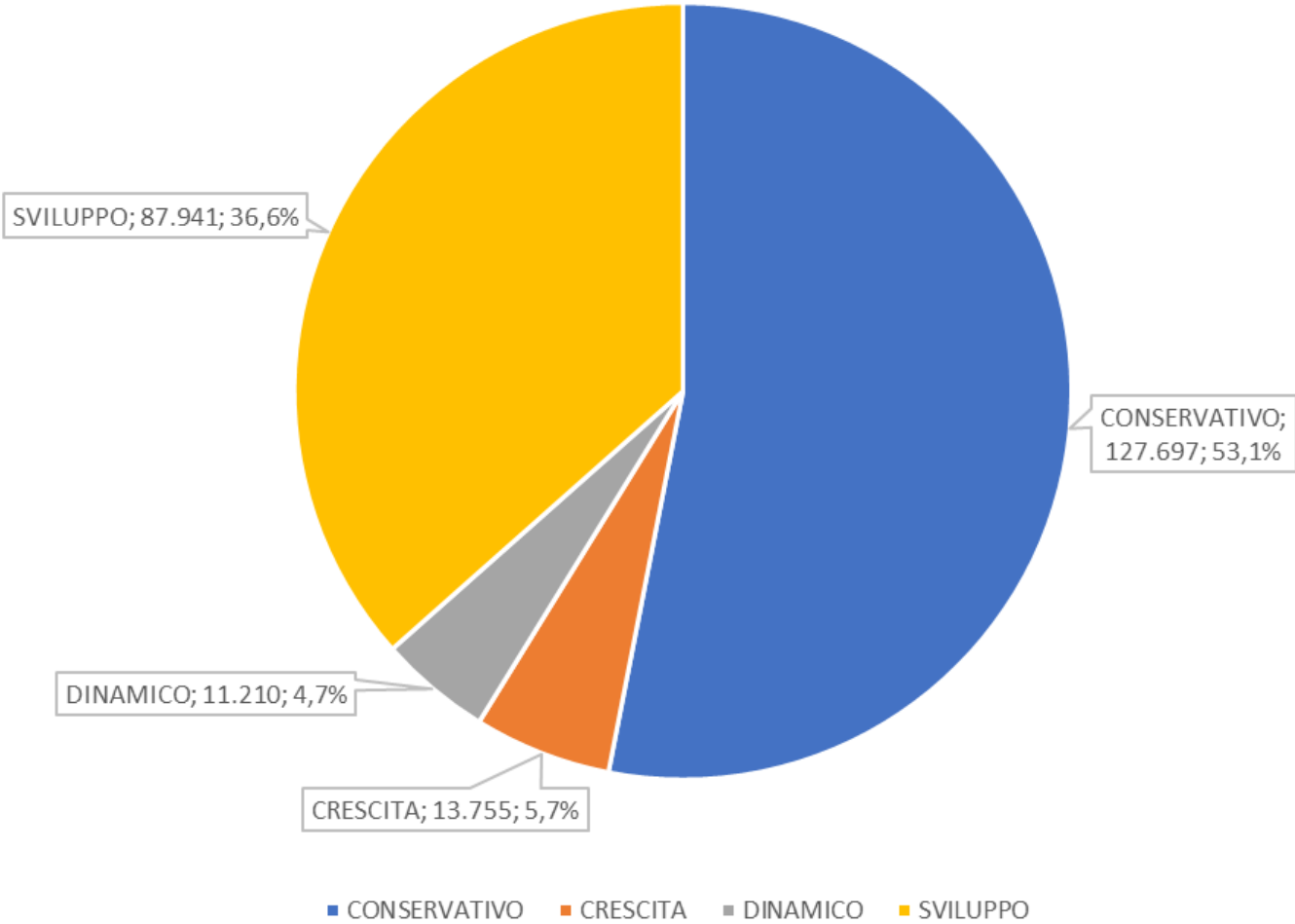
■ TOTALE ADERENTI DI SESSO MASCHILE

■ TOTALE ADERENTI DI SESSO FEMMINILE

DISTRIBUZIONE ADERENTI PER CLASSI DI ETA' E SESSO

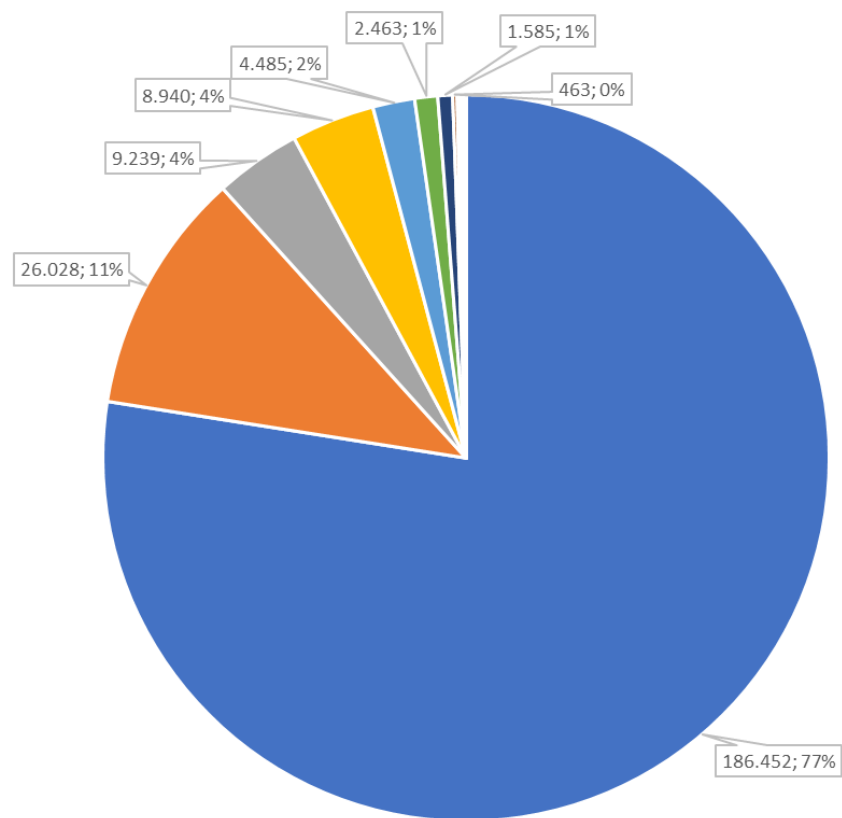


NUMERO E PERCENTUALE ADERENTI PER COMPARTO

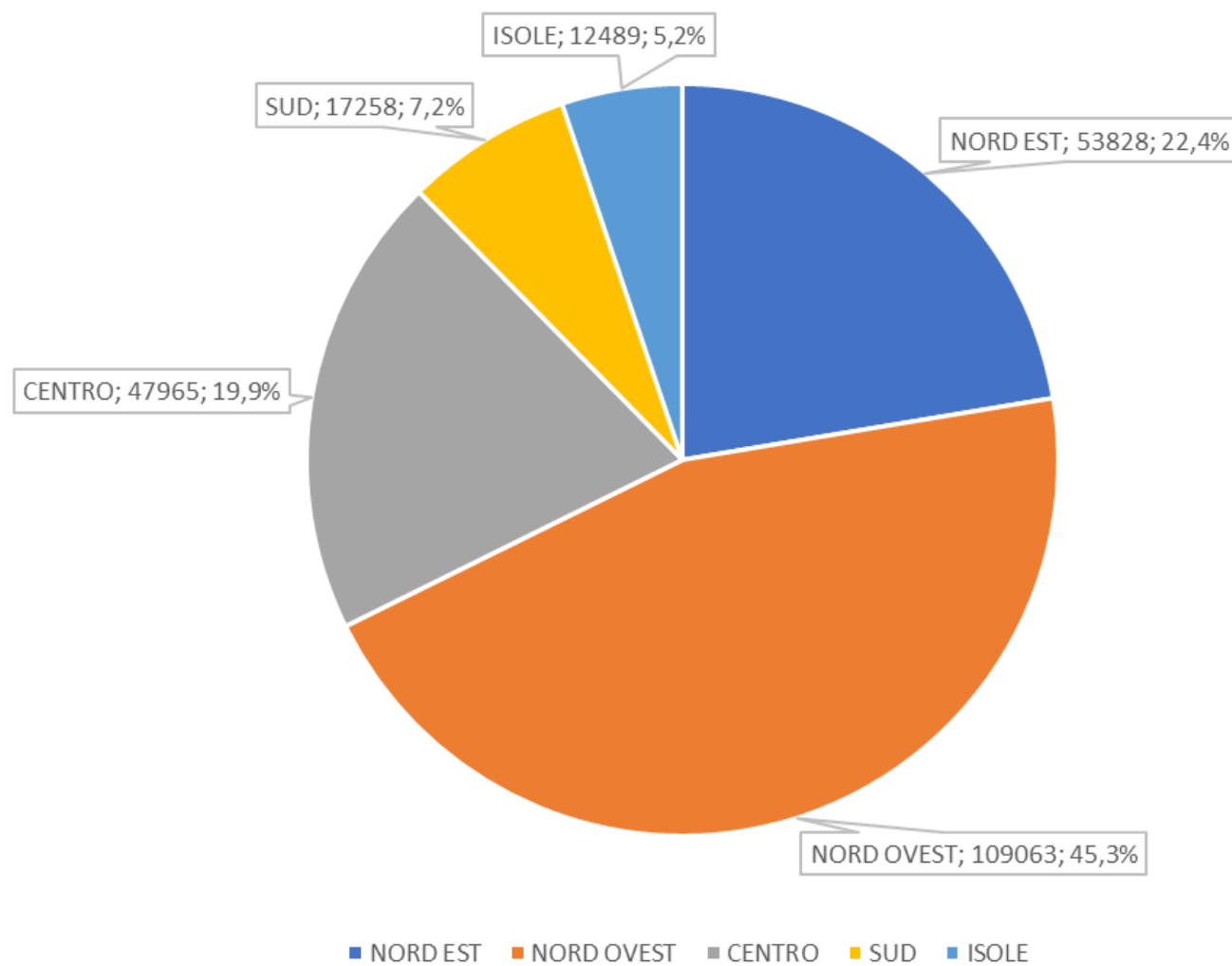


NUMERO E PERCENTUALE ADERENTI PER TIPOLOGIA DI CONTRATTO

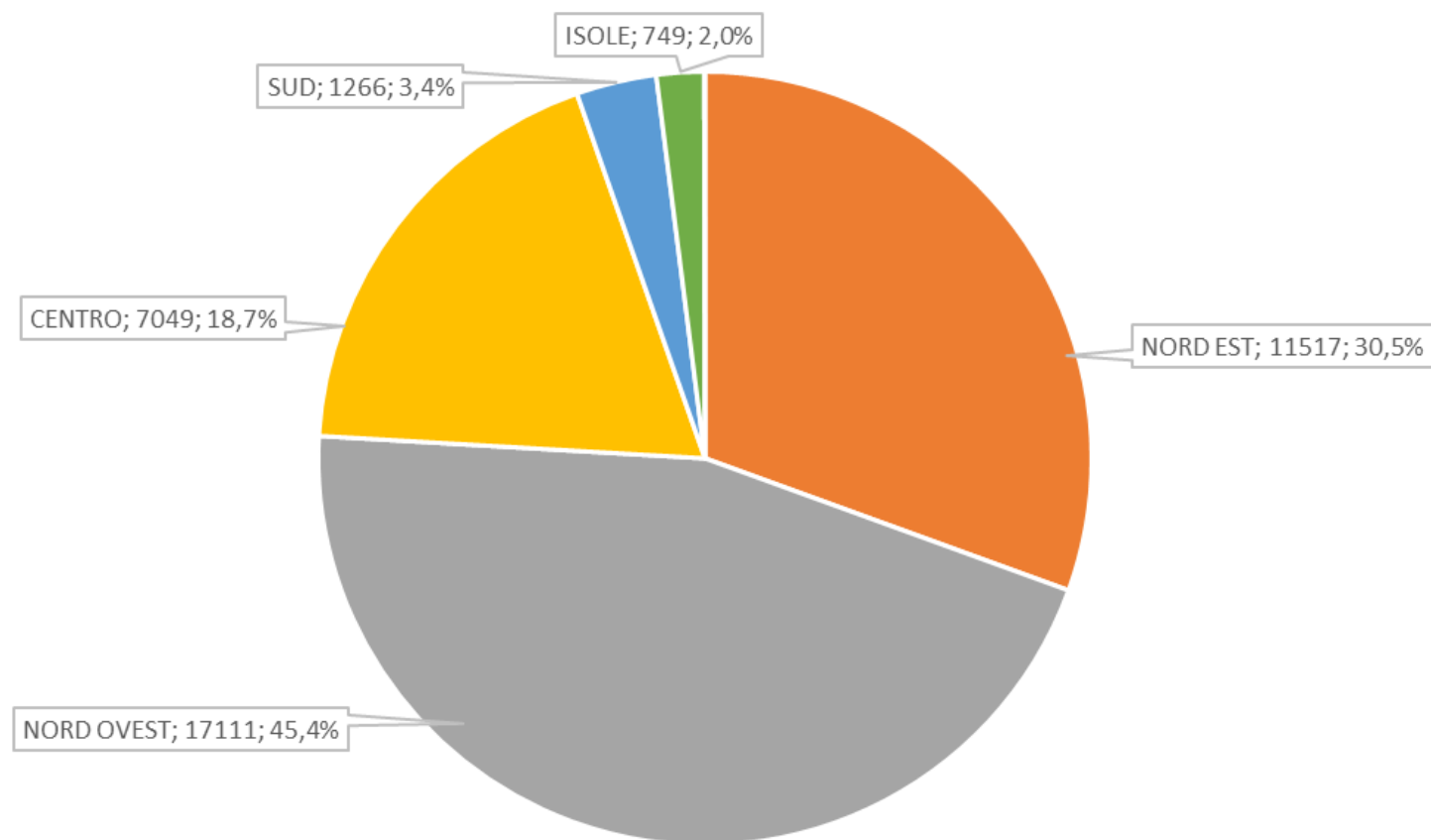
- DIPENDENTI DA AZIENDE DEL TERZIARIO DELLA DISTRIBUZIONE E DEI SERVIZI
- DIPENDENTI DA AZIENDE DEL SETTORE TURISMO
- ALTRI CONTRATTI
- ARTIGIANI
- VIGILANZA PRIVATA
- DIPENDENTI DI STUDI PROFESSIONALI
- IMPRESE DI PULIZIA
- DIPENDENTI DA IMPRESE OPERANTI NELLA DISTRIBUZIONE, RECAPITO E DEI SERVIZI
- DIPENDENTI DI PROPRIETARI DI FABBRICATI
- FEDERFARMA
- AZIENDE ESERCENTI IL COMMERCIO ALL'INGROSSO DI FIORI FRESCHI, VERDE E PIANTE
- DIPENDENTI DEGLI ISTITUTI PER IL SOSTENTAMENTO DEL CLERO
- DIPENDENTI DEGLI IMPIANTI SPORTIVI
- DIPENDENTI DELLE AZIENDE ORTOFRUTTICOLE E AGRUMARIE
- DIPENDENTI DI FARMACIE PRIVATE
- ANASTE
- AGENZIE IMMOBILIARI
- DIPENDENTI DA AGENZIE DI SOMMINISTRAZIONE
- DIPENDENTI DA ISTITUTI E IMPRESE DI VIGILANZA PRIVATA E SERVIZI FIDUCIARI
- F.C. INTERNAZIONALE MILANO
- ASSOCIAZIONE NAZIONALE STRUTTURE DELLA TERZA ETÀ
- ICSC CONF. EPISCOPALE ITALIANA, CARITAS ITALIANA, FOND. MIGRANTES E MISSIO



NUMERO E PERCENTUALE ADERENTI PER AREA GEOGRAFICA



NUMERO E PERCENTUALE AZIENDE PER AREA GEOGRAFICA



■ Area Geografica ■ NORD EST ■ NORD OVEST ■ CENTRO ■ SUD ■ ISOLE ■ ESTERO