

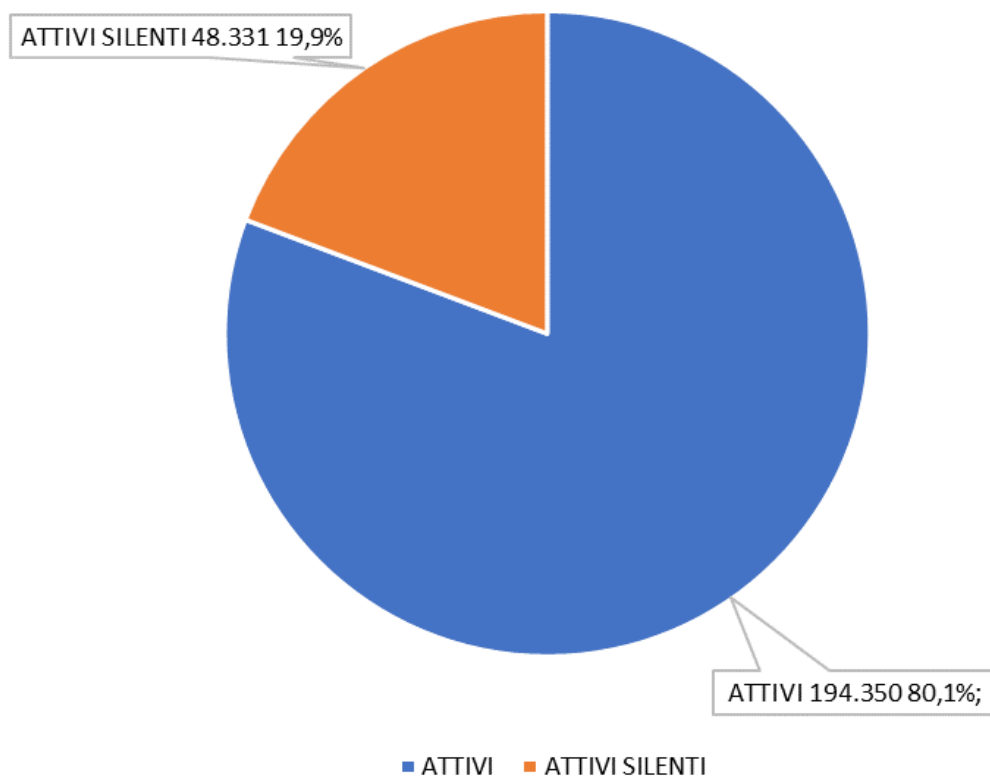


FON.TE. IN CIFRE

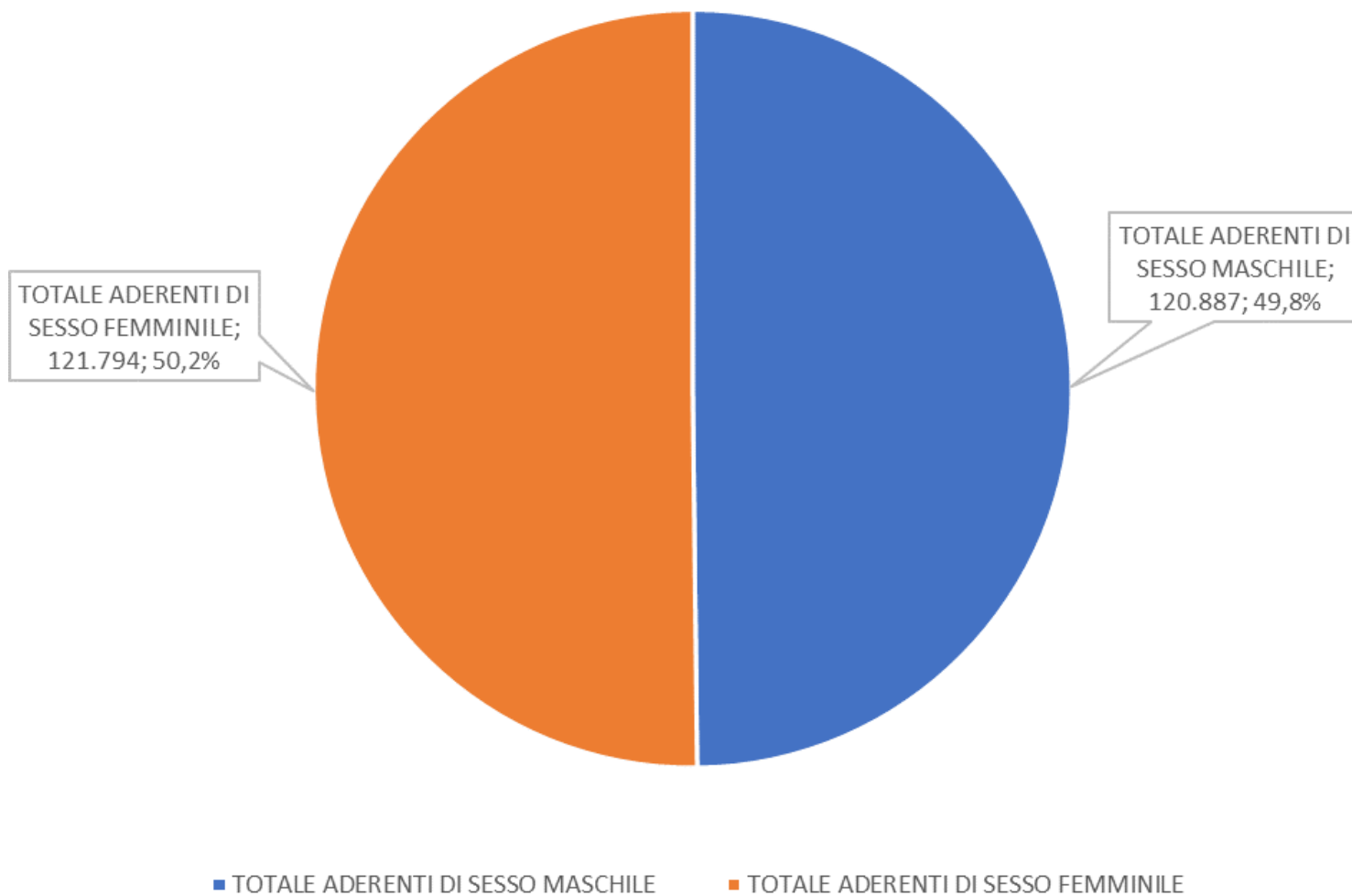
Dati al 31 Dicembre 2021

NUMERO E PERCENTUALE ADERENTI PER TIPO DI ADESIONE

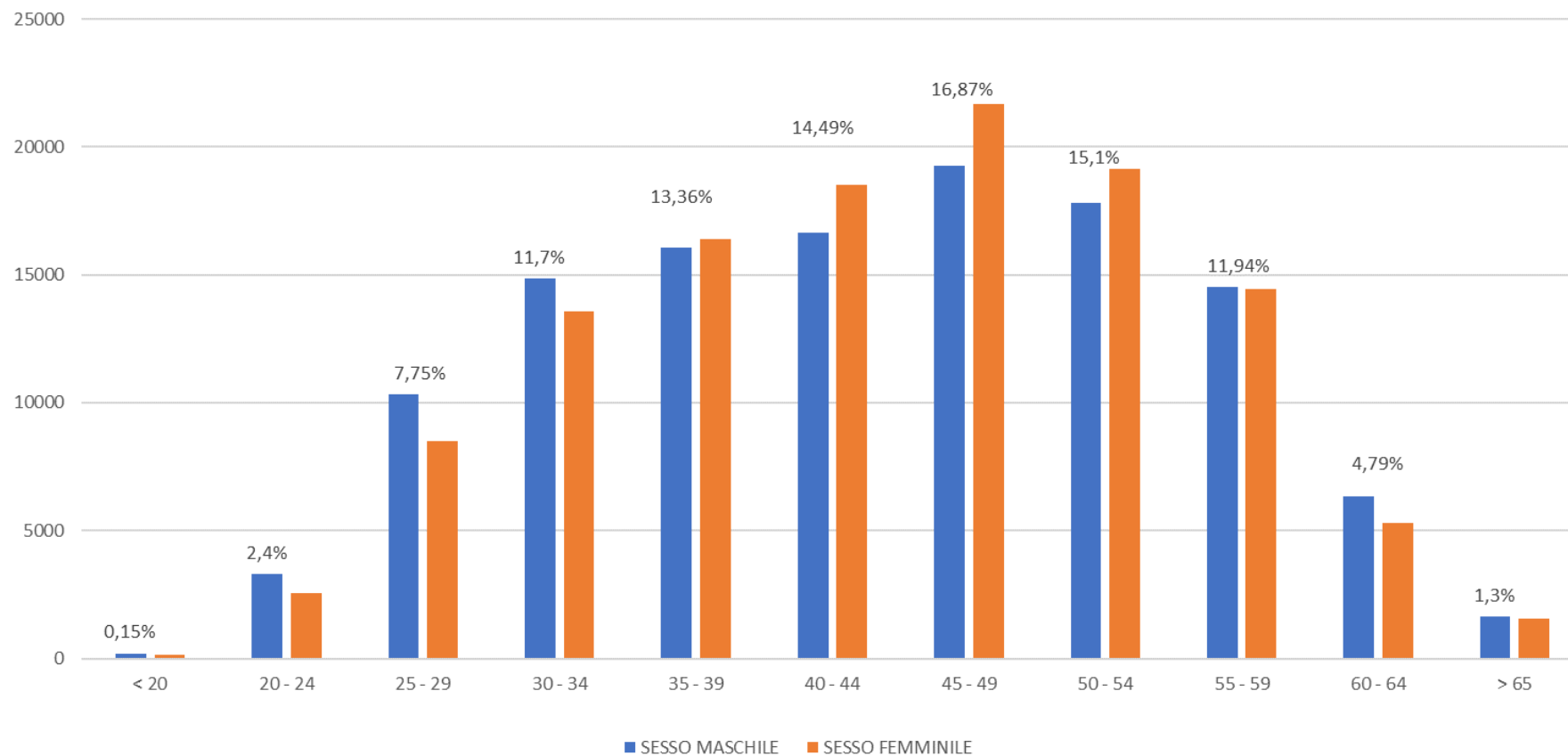
TOTALE ADERENTI: 242.681



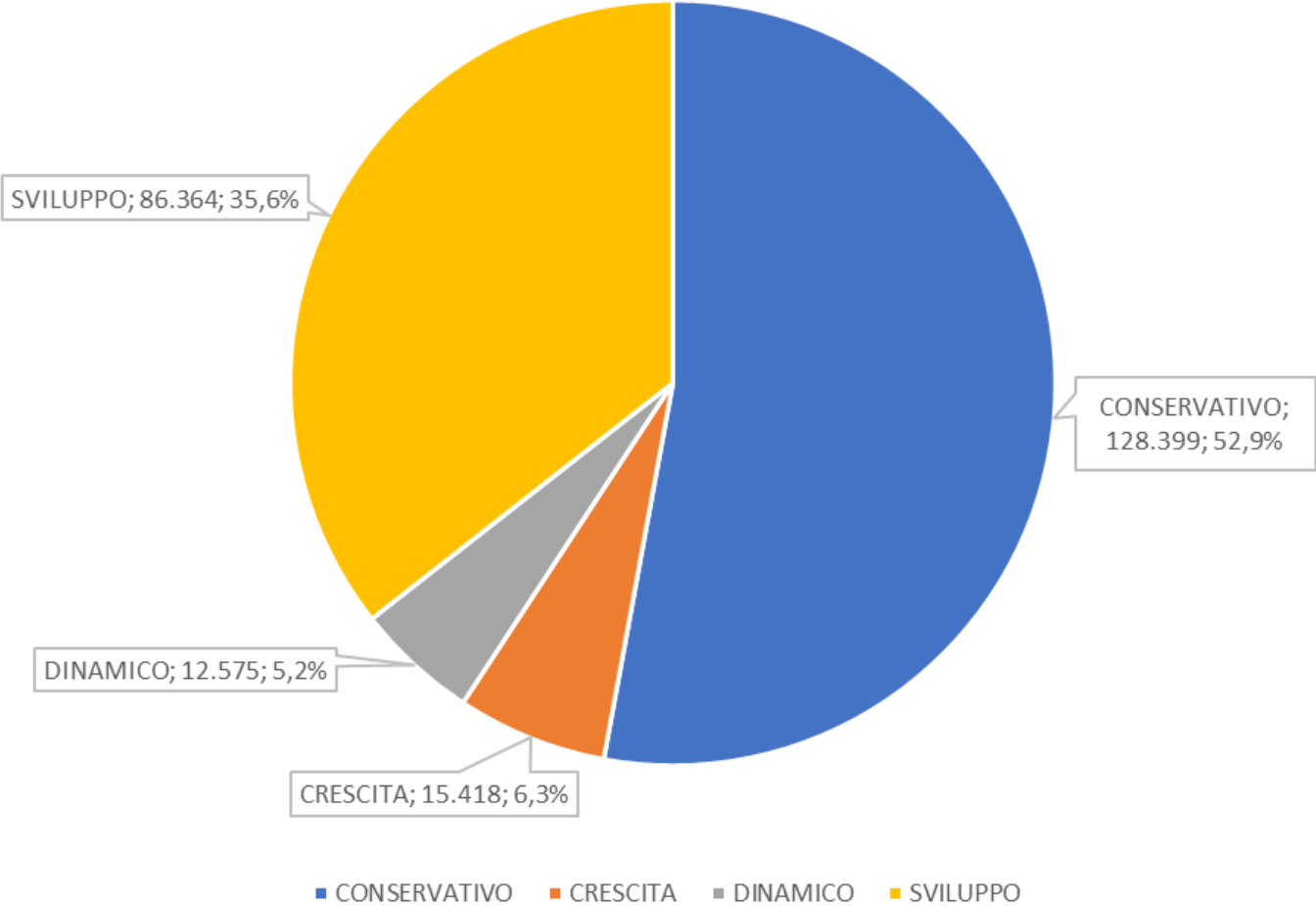
NUMERO E PERCENTUALE ADERENTI PER SESSO



DISTRIBUZIONE ADERENTI PER CLASSI DI ETÀ E SESSO

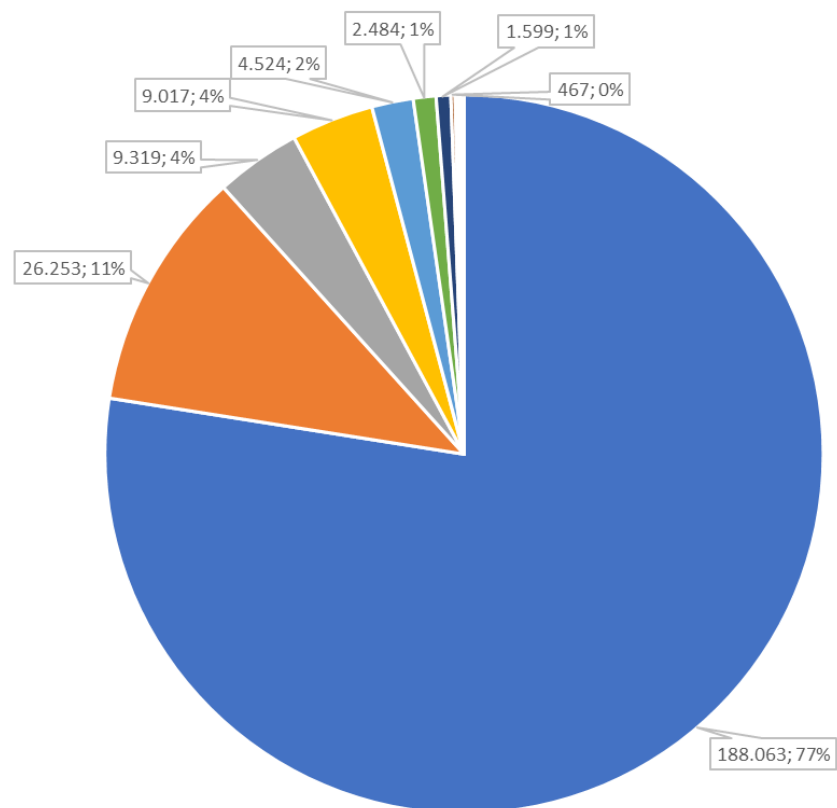


NUMERO E PERCENTUALE ADERENTI PER COMPARTO

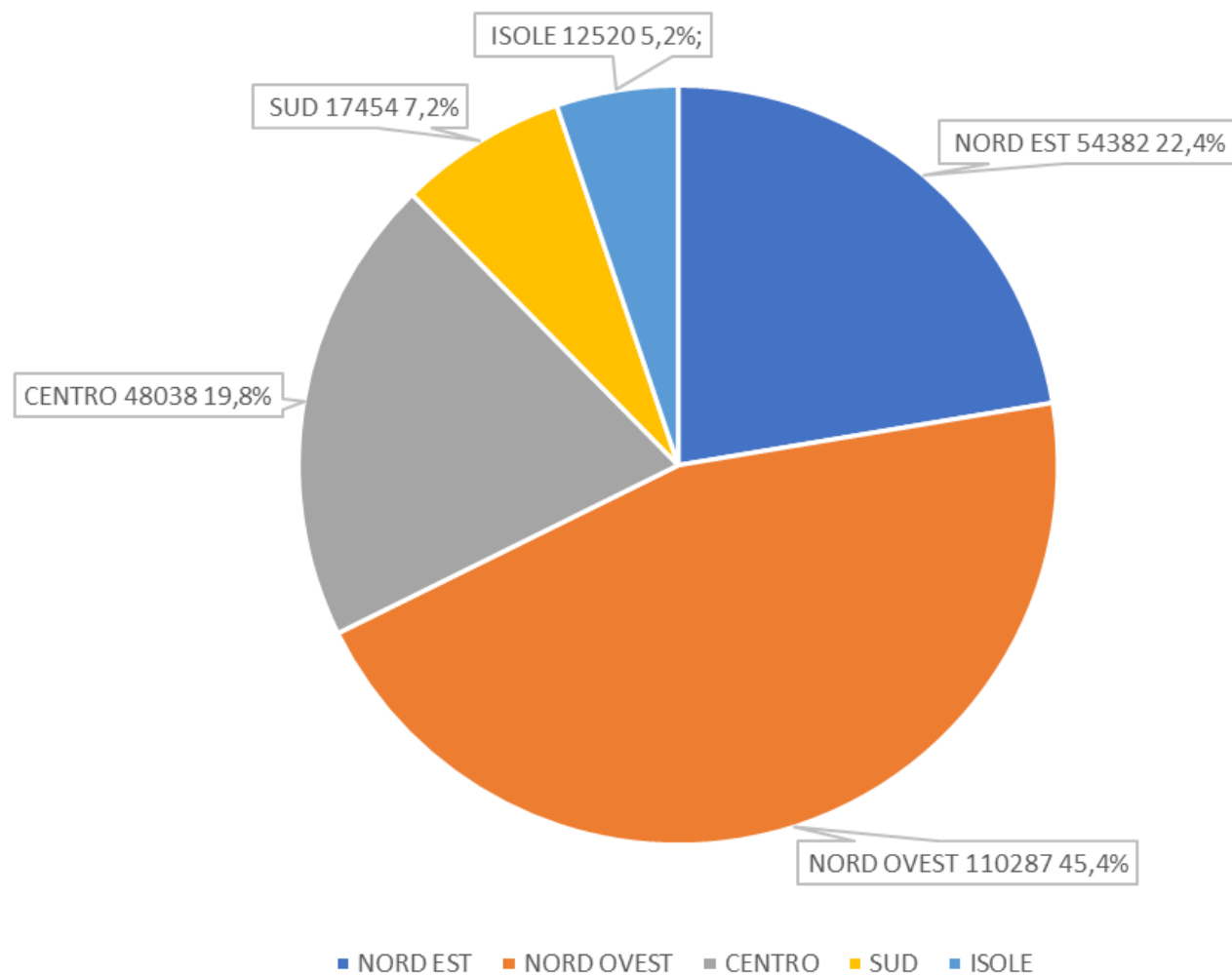


NUMERO E PERCENTUALE ADERENTI PER TIPOLOGIA DI CONTRATTO

- DIPENDENTI DA AZIENDE DEL TERZIARIO DELLA DISTRIBUZIONE E DEI SERVIZI
- DIPENDENTI DA AZIENDE DEL SETTORE TURISMO
- ALTRI CONTRATTI
- ARTIGIANI
- VIGILANZA PRIVATA
- DIPENDENTI DI STUDI PROFESSIONALI
- IMPRESE DI PULIZIA
- DIPENDENTI DA IMPRESE OPERANTI NELLA DISTRIBUZIONE, RECAPITO E DEI SERVIZI
- DIPENDENTI DI PROPRIETARI DI FABBRICATI
- FEDERFARMA
- AZIENDE ESERCENTI IL COMMERCIO ALL'INGROSSO DI FIORI FRESCHI, VERDE E PIANTE
- DIPENDENTI DEGLI ISTITUTI PER IL SOSTENTAMENTO DEL CLERO
- DIPENDENTI DEGLI IMPIANTI SPORTIVI
- DIPENDENTI DELLE AZIENDE ORTOFRUTTICOLE E AGRUMARIE
- DIPENDENTI DI FARMACIE PRIVATE
- ANASTE
- AGENZIE IMMOBILIARI
- DIPENDENTI DA AGENZIE DI SOMMINISTRAZIONE
- DIPENDENTI DA ISTITUTI E IMPRESE DI VIGILANZA PRIVATA E SERVIZI FIDUCIARI
- F.C. INTERNAZIONALE MILANO
- ASSOCIAZIONE NAZIONALE STRUTTURE DELLA TERZA ETÀ
- ICSC CONF. EPISCOPALE ITALIANA,CARITAS ITALIANA,FOND. MIGRANTES E MISSIO



NUMERO E PERCENTUALE ADERENTI PER AREA GEOGRAFICA



NUMERO E PERCENTUALE AZIENDE PER AREA GEOGRAFICA

